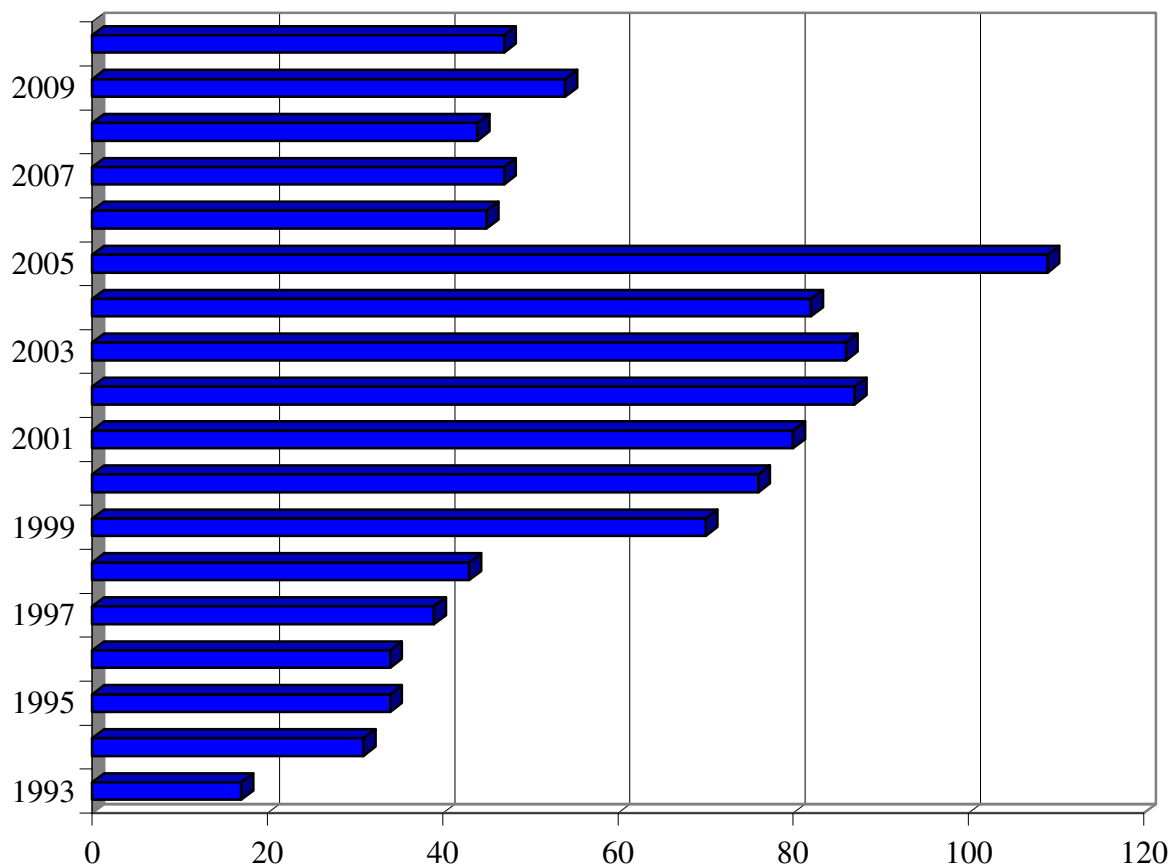


Problemstoffentwicklung 1993 bis 2010

Jahr	Menge in Tonnen
1993	17
1994	31
1995	34
1996	34
1997	39
1998	43
1999	70
2000	76
2001	80
2002	87
2003	86
2004	82
2005	109
2006	45
2007	47
2008	44
2009	54
2010	47

Problemstoffe in Tonnen von 1993 bis 2010



EAG - Verordnung ab 1.1.2006